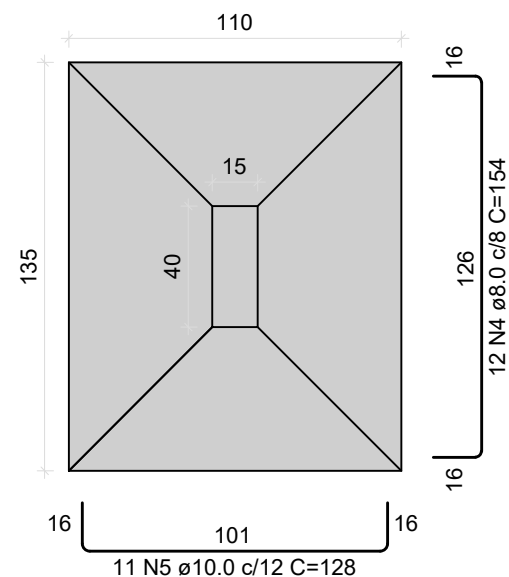


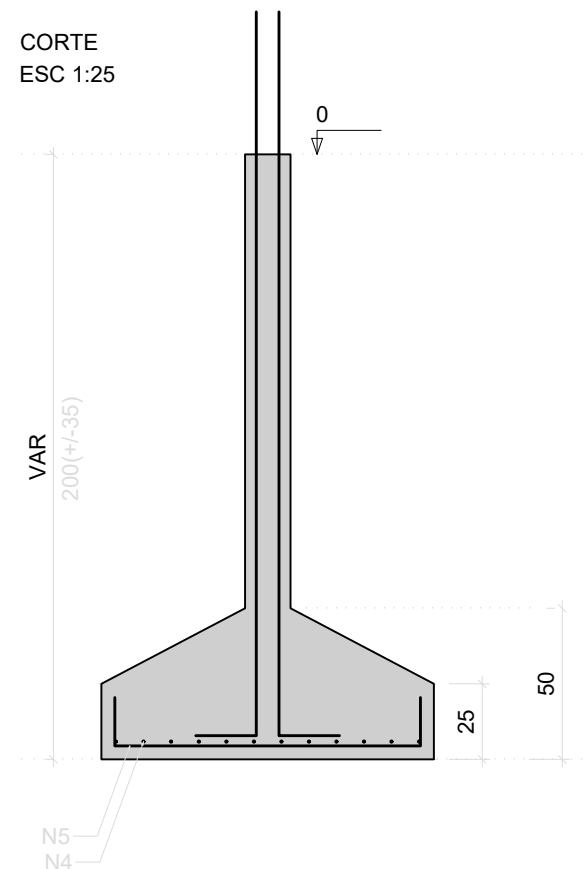
S8=S9=S10=S11

PLANTA  
ESC 1:25



Solo com capacidade de suporte > 2.08 kgf/cm²  
Solo compactado sobre a sapata  
peso específico > 1600.00 kgf/m³

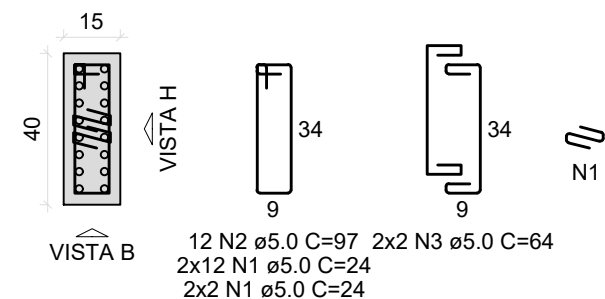
CORTE  
ESC 1:25



P3=P4

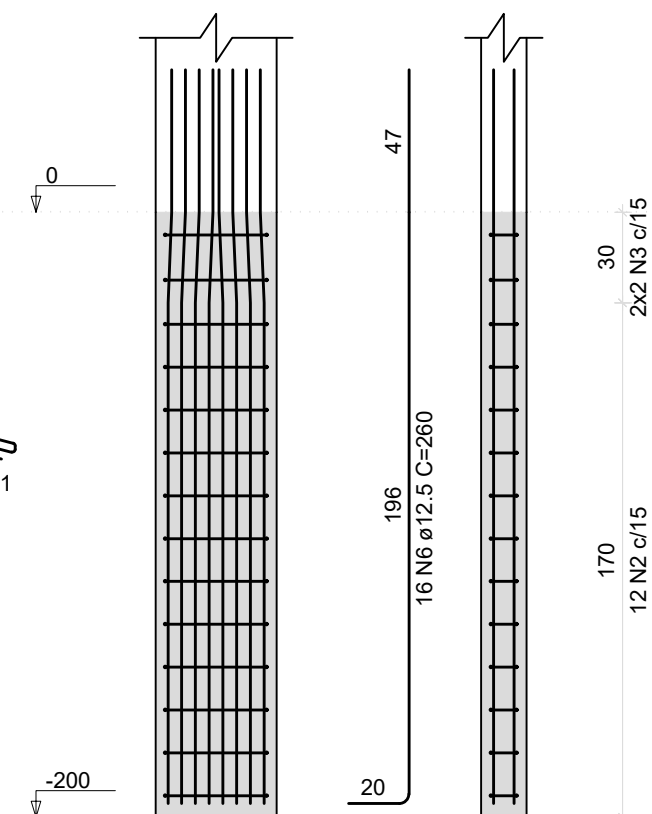
FUNDAÇÃO - L1

SEÇÃO  
ESC 1:20



VISTA H  
ESC 1:25

VISTA B  
ESC 1:25



#### RELAÇÃO DO AÇO

2xP3

4xS11

AÇO	N	DIAM (mm)	QUANT	C.UNIT (cm)	C.TOTAL (cm)
CA60	1	5.0	56	24	1344
	2	5.0	24	97	2328
	3	5.0	8	64	512
CA50	4	8.0	48	154	7392
	5	10.0	44	128	5632
	6	12.5	32	260	8320

#### RESUMO DO AÇO

AÇO	DIAM (mm)	C.TOTAL (m)	PESO + 10% (kg)
CA50	8.0	73.9	32.1
	10.0	56.3	38.2
	12.5	83.2	88.2
CA60	5.0	41.8	7.1
PESO TOTAL (kg)			
CA50	158.4		
CA60	7.1		

Volume de concreto (C-25) = 0.24 m³  
Volume de concreto (C-30) = 2.10 m³  
Área de forma = 9.30 m²

#### ESPECIFICAÇÕES

- CONFRONTAR PROJETO ESTRUTURAL COM PROJETO ARQUITETÔNICO E LOCAÇÃO EM OBRA
- DEVE-SE ESCAVAR 30 CM ALEM DA COTA DE ASSENTAMENTO DAS SAPATAS E REALIZAR A COMPACTAÇÃO/APILOAMENTO DO SOLO ATÉ Atingir A PROFUNDIDADE ESPECIFICADA PARA ASSENTAMENTO DAS SAPATAS. (ESSE PROCEDIMENTO EVITRA RECALQUES IMEDIATOS PROVOCADOS PELAS AÇÕES EXTERNAS).
- A RECOMPACTAÇÃO DEVE SER FEITA EM CAMADAS SUCESSIVAS DE ATÉ 20 CM. (OBS.: ESSE PROCEDIMENTO EVITA A INFILTRAÇÃO/MOVIMENTAÇÃO DA ÁGUA DA CHUVA, PARA BAIXA DAS SAPATAS.
- MEDIDAS APRESENTADAS NO PROJETO EM CENTÍMETROS (cm)
- QUALQUER DÚVIDA CONSULTAR O ENGENHEIRO CALCULISTA

#### CONCRETO

- FCK: 30 MPA (C30)
- Ecs (C30)> 268384 MPa
- AGREGADO DO TIPO GRANITO
- ABATIMENTO (SLUMO TEST): 8 cm +/- 2 cm
- FATOR ÁGUA/CEMENTO (a/c): <0,55
- TAMANHO MÁX. DO AGREGADO: 19 mm
- CLASSE DE AGRESSIVIDADE II
- DIÂMETRO DO VIBRADOR: 3 cm
- OBS: NOS CASOS ONDE O CONCRETO FOR APLICADO ABAIXO DO NÍVEL DE ÁGUA DEVE-SE UTILIZADO AGREGADO NÃO REATIVO. EVITANDO POSSÍVEIS REAÇÕES ÁLCALI-AGREGADO.

#### AÇO

- MÓDULO ELASTICIDADE: 210 GPa
- TENSÃO DE ESCOAMENTO:
  - CA-50: 50 MPa
  - CA-60: 60 MPa

#### COBRIMENTOS

- PILARES E VIGAS: 2.5 cm
- LAJES: 2.0 cm
- SAPATAS: 4.5 cm



PREFEITURA MUNICIPAL DE  
**VÁRZEA GRANDE**  
*amar - cuidar - acreditar*

## PREFEITURA MUNICIPAL DE VÁRZEA GRANDE

Av. Castelo Branco, Espaço Municipal, 2500 - Centro Sul, Várzea Grande/MT  
CEP 78125-700 - Fone/Fax: 65 3688 8000

PROJETO:

ARQUIBANCADA  
PARQUE BERNECK

LOCALIZAÇÃO:

Município de Várzea Grande

ASSUNTO:

PLANTA DE LOCAÇÃO.

AUTOR DO PROJETO:

KELVIS GABRIEL SOARES  
CREA - 48965/MT

DATA:

18/04/2020

ESCALA:

INDICADA

FOLHA Nº

04/38